

不安から安心へ



交通アクセス

【お車の場合】 JR苗穂駅より車で約5分(約2km)
道央道札幌インターチェンジより車で約5分(約2km)

【地下鉄・バスの場合】 地下鉄東西線「菊水」駅3番出口よりJRバス「白陵高校前行き」にて「菊水元町2条2丁目」停車 徒歩約1分(約80m)



介護付有料老人ホーム **ライフドリーム 藤美**

〒003-0822 札幌市白石区菊水元町2条1丁目8-36
TEL.011-873-3131 FAX.011-873-3130

お問い合わせ ☎ **011-873-3131** 【電話受付時間】 午前9時～午後6時

<https://livedream.co.jp/facility/fujimi/>

運営管理 **株式会社ライフドリーム** 〒003-0822 札幌市白石区菊水元町2条1丁目8-36
TEL.011-872-6116 FAX.011-879-5702

<https://livedream.co.jp/>

運営施設



介護付有料老人ホーム 住宅型有料老人ホーム
ライフドリーム新道東
札幌市東区苗穂町16丁目4-11



介護付有料老人ホーム
ライフドリーム札幌東
札幌市東区苗穂町16丁目4-11



サービス付き高齢者向け住宅
ライフドリーム大曲
北広島市大曲幸町4丁目2-1

運営事業所

- ヘルパーステーション ライフ札幌清田
- ヘルパーステーション ライフ新道東
- 訪問看護テーション ライフ札幌
- ケアプランセンター ライフ新道東

グループ施設・事業所



サービス付き高齢者向け住宅
介護付有料老人ホーム
はのぼの宮の沢
札幌市西区発寒6条9丁目1-5



グループホーム
はのぼの月寒
札幌市豊平区月寒東2条19丁目20-59



グループホーム
はのぼの音羽
苫小牧市音羽町2丁目10-1

- 小規模多機能型居宅介護 はればれ



Life Dream

介護付有料老人ホーム

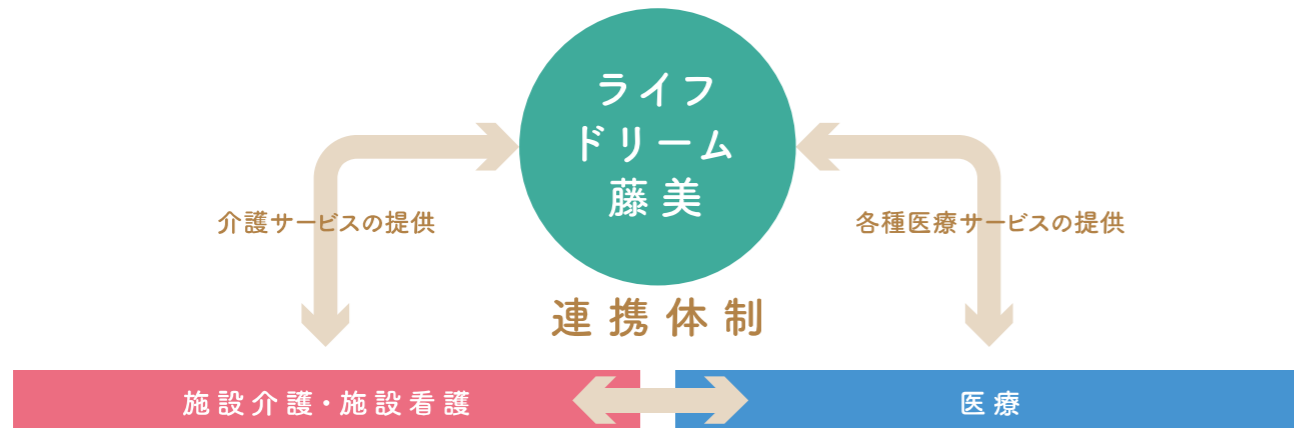
ライフドリーム 藤美

施設体制

充実の施設設備・思いやりの食事

365日、施設介護職員が常駐。24時間の安心をご提供いたします。

『ライフドリーム藤美』では、毎日24時間施設介護職員が常駐するとともに、日中は看護職員が常駐。突発的な体調不良などに適切に、迅速に対応する体制を整え、24時間のサポートをご提供しています。



いつでも手厚い介護・看護体制を整備。

施設介護職員が24時間サポートするとともに日中は看護職員も常駐しています。さらに必要に応じて訪問看護事業所と連携を取ることで適切な対応が可能。日頃から一人一人の状態をきめ細かく把握し、気持ちに寄り添う介護・看護のあり方を求め続けています。

日常の健康管理から急病時まで安心。

定期的な訪問診療により、病気の小さな進行や心理的な変化にも気づきやすくなります。急変時にも、施設と医療機関が連携し、迅速に対応いたします。

※利用時には、別途医療費の自己負担が必要となります。

看護・介護サービス

- ・着替え・整容・口腔ケア（起床時・就寝時）
- ・食事介助
- ・外出介助（散歩・買い物）
- ・入浴介助・排せつ介助
- ・健康管理（血圧・体温などの体調チェック）
- ・薬の管理、服薬介助
- ・体操などの身体機能訓練
- ・通院の付き添い（有料の場合あり）

弊社で運営する介護保険事業所

介護付有料老人ホーム

- 特定施設入居者生活介護

協力医療機関

医療法人菊郷会 札幌センチュリー病院
【診療科目】内科・外科・消化器科・循環器科・泌尿器科
・整形外科・人間ドック
【協力内容】入居者の健康指導及び診療、治療、緊急医療の受け入れ、入院等医療全般に関する支援を受けております。

菊水内科循環器クリニック
【診療科目】内科・循環器科
【協力内容】定期診療・日常の健康相談

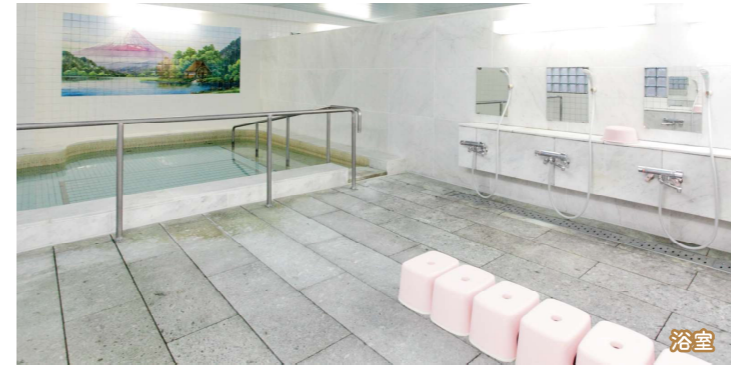
医療法人社団マリオン マリオン歯科

訪問看護ステーション ライフ札幌

【サービス内容】
特定疾患・看取り・点滴などまで対応
日常的なケアから重点ケアまで

※別途ご契約が必要です。
※医師からの指示書が必要です。

医療保険事業所



浴室



食堂

昭和レトロな雰囲気漂う 馴染みやすい空間。

使いやすさと安全性の高い、開放的で明るい共用スペースをはじめ、館内まるごとご自宅のようなくつろぎ空間。いつも笑い声があふれています。



美味しさへのこだわり

旬の道産食材を中心とした高齢者に優しいお食事

お客様に好評のメニュー

- 生寿司食べ放題
- ラーメン
- そば、うどん など



お寿司



四季を感じるお食事

毎日のお食事で季節のうつろいを感じていただけるよう、できる限り地元産の旬の素材を選び、栄養価や食感を活かした調理を心がけています。また、行事のときには特別メニューをご用意します。

バラエティに富んだお食事

通常のお食事でも時にはエスニック料理や流行のメニューまで。単調なサイクルにならないように、味以外でもお喜びいただけるよう趣向を凝らし、お出ししています。

様々な食事形態にも きめ細かく対応

お身体の状態や症状により刻み食、とろみ食、ミキサー食などの食事形態に対応いたします。また糖尿病食、腎臓病食、減塩食など治療食も医師や専門栄養士の指導の上、個別にご提供します。

※治療食の提供には、別途費用が発生する場合があります。
また、内容によっては提供できない場合があります。

居室のご案内



全居室に、車椅子の方でもご利用いただけるよう
クッションフロアを採用しています。

Aタイプ

お一人様用

お一人様用のワンルームタイプ。

■専有面積 23㎡(約15帖)

Bタイプ

お一人様用

2部屋の使いやすい設計。

■専有面積 31㎡(約20帖)

※反転タイプもあります。

Cタイプ

お二人様用

広く居間が快適な生活を実現します。

■専有面積 46.6㎡(約30帖)

※反転タイプもあります。

C-2タイプ

お二人様用

居間のほかに広々の2部屋。開放的なスペース設計。

■専有面積 52㎡(約34帖)

A-1タイプ

お一人様用

広々収納のワンルームタイプ。

■専有面積 15㎡(約10帖)

B-1タイプ

お一人様用

明るく、のびやかなワンルームタイプ。

■専有面積 31㎡(約20帖)

※反転タイプもあります。
(流し台が洗面化粧台に変更になっています)

C-1タイプ

お二人様用

居間と寝室が分かれた、お二人様用の設計。

■専有面積 38㎡(約25帖)

※反転タイプもあります。

C-3タイプ

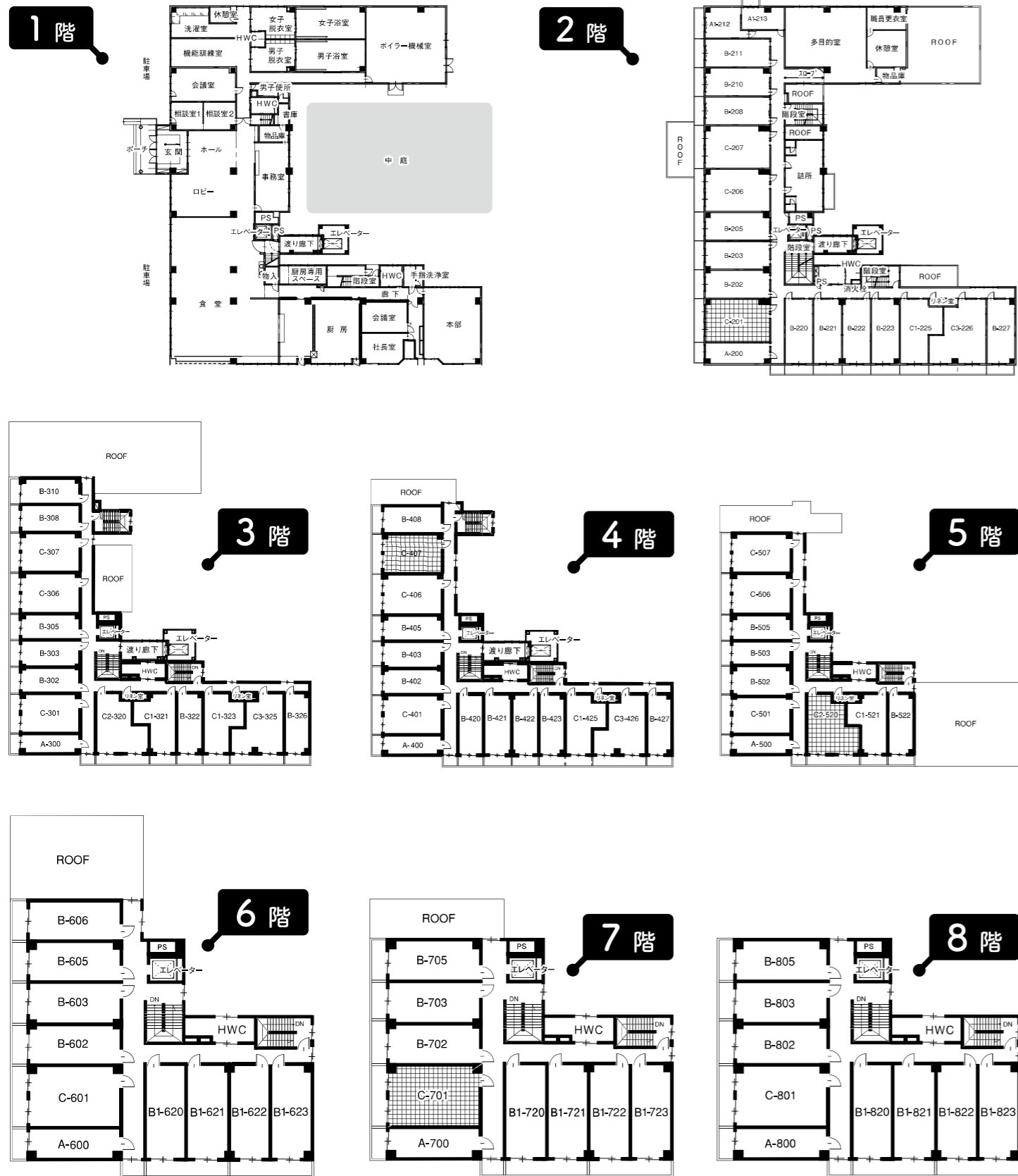
お二人様用

大きな物もたっぷり収納。納戸もついた収納重視設計。

■専有面積 52㎡(約34帖)

各階平面図

ご入居までの流れ



※斜線の居室は現在使用しておりません（行政届出上）

①ご相談

ご不明な点や、ご見学のご希望などございましたら、入居相談担当者にご相談ください。

②施設見学

施設にお越しいただき、居室、館内をご案内し、体制や費用等の説明をさせていただきます。

③お申込み

申込書にご署名いただきご提出いただけます。（※満床の場合は待機となります）

④各種情報書類の提出

診療情報提供書やその他お身体の状態がわかる書類等、介護保険証・介護保険負担割合証の写し、収入証明書類の写しをご提出ください。

⑤面談

担当者のご自宅又は病院等にお伺いし、心身状態や生活状況を確認いたします。

⑥判定会議

面談にて収集した情報とご提出いただいた書類をもとに入居の可否を判定いたします。

⑦入居日の決定ご契約

入居日、お荷物搬入日等をご相談させていただきます。

⑧ご契約

契約書・重要事項説明書・個人情報保護同意書等のご説明をし、ご署名・ご捺印いただきます。

⑨初期費用のご入金

入居日までに入居時費用（敷金として家賃の3か月分と当月分の日割月額利用料、次月の月額利用料）をお支払いください。

⑩ご入居

施設での新しい生活のスタートです。

契約に必要な書類等

契約者 住民票・印鑑・介護保険証の写し・医療保険証の写し **身元引受人** 住民票・印鑑・印鑑証明書

※身元引受人のいらっしゃらない方はご相談ください。

施設概要

【 類 型 】	介護付有料老人ホーム（一般型）	【入居戸数】	83戸（定員：98名）
【 介 護 保 険 】	札幌市指定介護保険特定施設（一般型特定施設）	【開設年月】	昭和62年4月
【介護居室区分】	全室個室	【入居時の要件】	入居時自立・要支援・要介護
【敷地面積】	2,789.17㎡	【利用料の支払い方式】	月払い方式
【建築面積】	1,261.83㎡	【居室の権利形態】	利用権方式
【建築延面積】	5,708.28㎡	【構造・規模】	鉄骨鉄筋コンクリート造・地上8階建て、塔屋2階
		【一般型特定施設である有料老人ホームの介護にかかる職員体制】	3:1以上