

不安から安心へ



交通アクセス 【お車の場合】 JR札幌駅より約20分 【地下鉄の場合】 地下鉄東西線「宮の沢駅」より徒歩約2分

介護付有料老人ホーム サービス付き高齢者向け住宅 ほのぼの宮の沢 〒063-0826 札幌市西区発寒6条9丁目1番5号 TEL.011-669-5212 FAX.011-669-5213 お問い合わせ ☎011-669-5212 【電話受付時間】 午前9時～午後6時 https://lifedream.co.jp/facility/miyanosawa/

運営管理 有限会社ほのぼの月寒 〒003-0822 札幌市白石区菊水元町2条1丁目8-36 TEL.011-879-5701 FAX.011-879-5702 https://lifedream.co.jp/

運営事業所

- 小規模多機能型居宅介護 はればれ

運営施設

グループホーム ほのぼの月寒 札幌市豊平区月寒東2条19丁目20-59 グループホーム ほのぼの音羽 苫小牧市音羽町2丁目10-1

グループ事業所

- ヘルパーステーション ライフ札幌清田 ●ケアプランセンター ライフ新道東 ●ヘルパーステーション ライフ新道東 ●訪問看護ステーション ライフ札幌

グループ施設

介護付有料老人ホーム ライフドリーム藤美 札幌市白石区菊水元町2条1丁目8-36 介護付有料老人ホーム ライフドリーム札幌東 札幌市東区苗穂町16丁目4-11 サービス付き高齢者向け住宅 ライフドリーム大曲 北広島市大曲幸町4丁目2-1 介護付有料老人ホーム 住宅型有料老人ホーム ライフドリーム新道東 札幌市東区北34条東21丁目1-7



介護付有料老人ホーム サービス付き高齢者向け住宅 ほのぼの宮の沢

施設体制

充実の施設設備

365日、施設介護職員が常駐。24時間の安心をご提供いたします。

『ほのぼの宮の沢』では、毎日24時間施設介護職員が常駐するとともに、日中は看護職員が常駐。突発的な体調不良などに適切に、迅速に対応する体制を整え、24時間のサポートをご提供しています。



ライフスタイルやこだわりを尊重します。

廊下幅も広く、全館バリアフリー設計のため車椅子での移動も快適です。談話ルームなど毎日楽しくお過ごしいただける施設や特殊浴槽・個別浴室なども完備。お一人お一人のライフスタイルやこだわりを何よりも尊重しながら、きめ細やかにお世話させていただきます。



居室

全室個室、お一人一部屋のワンルームタイプです。

お部屋でお過ごしいただくプライバシーを尊重しながら、
ナースコールでいつでもスタッフとつながる安心システムです。



各階平面図



お部屋イメージ

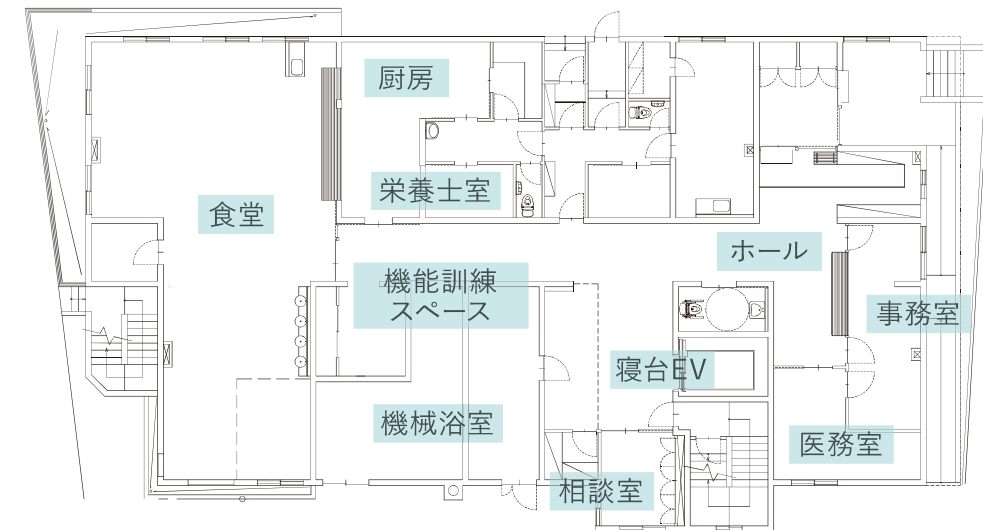
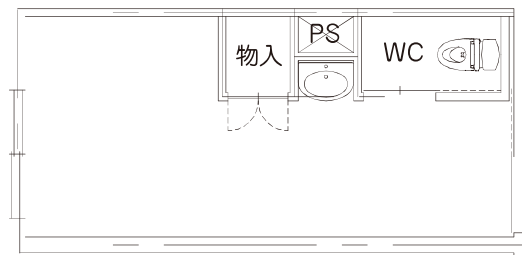
専有面積

18.27㎡～18.28㎡(約12帖)

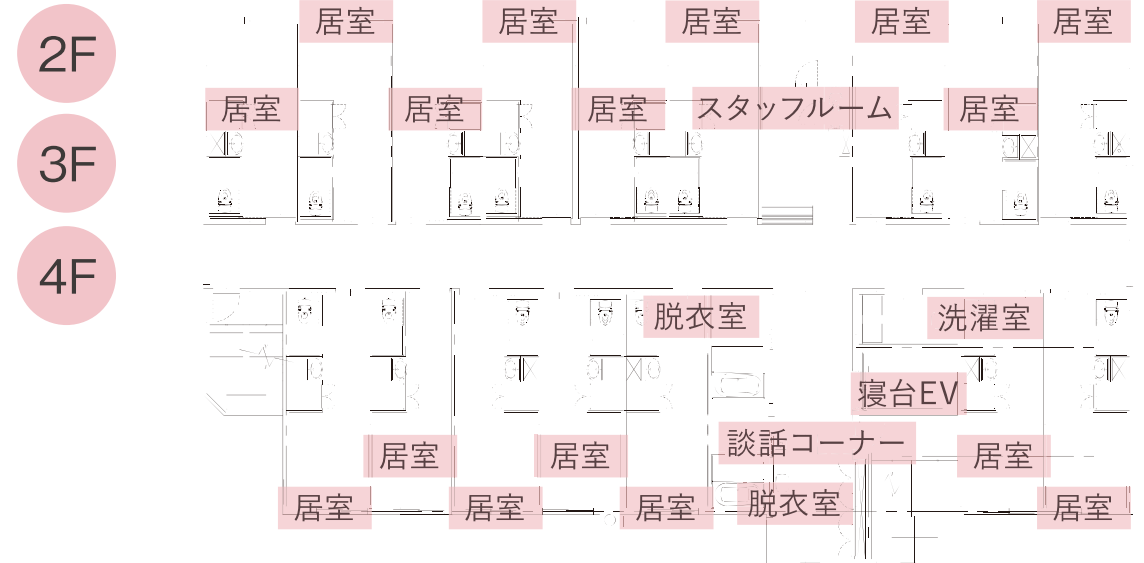
全48室(定員48名)

※ベッド・テーブル・ソファ・テレビは備え付けではありません

※反転タイプもございます



1F



トイレ

化粧洗面台

クローゼット

室内設備

安全性を追求し、使いやすく
美しい仕様です。

- トイレ ●照明 ●クローゼット
- 化粧洗面台 ●カーテン

1F

- 事務室 ●機械浴室 ●食堂
- 相談室 ●医務室 ●機能訓練スペース

2～4F

- 居室 ●浴室(個室) ●洗濯室 ●談話コーナー

思いやりのお食事

1日3食をご提供。飽きないメニュー構成。 栄養やカロリーバランスも重視した楽しいお食事。

「地産地消」だけではなく栄養価や塩分、脂肪分などにも配慮した
こだわりのお食事をご提供いたします。

美味しさへのこだわり

旬の道産食材を中心とした高齢者に優しいお食事

お客様に好評のメニュー

- ちらし寿司 ●いなり寿司 ●栗ご飯と天ぷらの盛り合わせ
- スパゲティミートソースなど



四季を感じるお食事

毎日のお食事でも季節のうつろいを感じていただけるよう、できる限り地元産の旬の食材を選び、栄養価や食感を活かした調理を心がけています。また、行事のときには特別メニューをご用意します。

バラエティに富んだお食事

通常のお食事でも時にはエスニック料理や流行のメニューまで。単調なサイクルにならないように、味以外でもお喜びいただけるよう趣向を凝らし、お出ししています。

様々な食事形態にも きめ細かく対応

お身体の状態や症状により刻み食、とろみ食、ミキサー食などの食事形態に対応いたします。また糖尿病食、腎臓病食、減塩食など治療食も医師や専門栄養士の指導の上、個別にご提供します。

※治療食の提供には、別途費用が発生する場合があります。
また、内容によっては提供できない場合があります。

ご入居までの流れ

①ご相談

ご不明な点や、ご見学希望などございましたら、入居相談担当者にご相談ください。

②施設見学

施設にお越しいただき、居室、館内をご案内し、体制や費用等の説明をさせていただきます。

③お申込み

申込書にご署名いただきご提出いただきます。
(※満床の場合は待機となります)

④各種情報書類の提出

診療情報提供書やその他お身体の状態がわかる書類等、介護保険証・介護保険負担割合証の写し、収入証明書類の写しをご提出ください。

⑤面談

担当者のご自宅又は病院等にお伺いし、心身状態や生活状況を確認いたします。

⑥判定会議

面談にて収集した情報とご提出いただいた書類をもとに入居の可否を判定いたします。

⑦入居日の決定ご契約

入居日、お荷物搬入日等をご相談させていただきます。

⑧ご契約

契約書・重要事項説明書・個人情報保護同意書等のご説明をし、ご署名・ご捺印いただきます。

⑨初期費用のご入金

入居日までに入居時費用(敷金として家賃の2ヶ月分と当月分の日割月額利用料、次月の月額利用料)をお支払いください。

⑩ご入居

施設での新しい生活のスタートです。

契約に必要な書類等

契約者 住民票・印鑑・介護保険証の写し・医療保険証の写し **身元引受人** 住民票・印鑑・印鑑証明書

※身元引受人のいらっしゃらない方はご相談ください。

施設概要

- 【 類 型 】 介護付有料老人ホーム(27戸)
サービス付き高齢者向け住宅(21戸)
- 【 入 居 戸 数 】 介護付有料老人ホーム:27戸(定員:27名)
サービス付き高齢者向け住宅:21戸(定員:21名)
- 【 介 護 保 険 】 介護付有料老人ホーム:
札幌市指定介護保険特定施設(一般型特定施設)
サービス付き高齢者向け住宅:
住宅サービス利用可
- 【 開 設 年 月 】 平成30年9月
- 【 入 居 時 の 要 件 * 】 入居時要支援・要介護
- 【 利用料支払方法* 】 月払い方式
- 【 居住の権利形態* 】 建物賃貸借方式
- 【 構 造 ・ 規 模 * 】 鉄筋コンクリート造4階建て
- 【 介護居室区分* 】 全室個室
- 【 敷 地 面 積 * 】 759.6㎡
- 【 建 築 延 面 積 * 】 1,755.8㎡
- 【 一 般 型 特 定 施 設 である 有 料 老 人 ホ ー ム の 介 護 に か か わ る 職 員 体 制 】 3:1 以上

※介護付き有料・サービス付き高齢者向け住宅 共通