

不安から安心へ



北広島  
インターチェンジより  
約500m

三井  
アウトレットパーク  
札幌北広島より  
徒歩5分

ライフドリーム大曲

周辺施設



三井アウトレットパーク札幌北広島



ジョイフルエーカー大曲店



いっち公園

交通

アクセス

【お車の場合】 札幌中心部から車で約30分(約15km)札幌から「羊ヶ丘通」を北広島方面へ  
三井アウトレットパーク札幌北広島の交差点から2本目の信号を左折  
【地下鉄・バスの場合】 地下鉄東豊線「さっぽろ駅」より「福住駅」下車 中央バス「三井アウトレットパーク行き」乗車 終点下車 徒歩約7分  
地下鉄東西線「大通駅」より「大谷地駅」下車 中央バス「三井アウトレットパーク行」乗車 終点下車 徒歩約7分



サービス付き高齢者向け住宅 **ライフドリーム大曲**

〒061-1278 北広島市大曲幸町4丁目2-1  
TEL.011-375-0602 FAX.011-375-0603

お問い合わせ ☎ **011-375-0602** 【電話受付時間】  
午前9時～午後6時

<https://lifedream.co.jp/facility/omagari/>

運営管理

株式会社ライフドリーム

〒003-0822 札幌市白石区菊水元町2条1丁目8-36  
TEL.011-872-6116 FAX.011-879-5702

<https://lifedream.co.jp/>

運営施設



介護付有料老人ホーム  
ライフドリーム藤美  
札幌市白石区菊水元町2条1丁目8-36



介護付有料老人ホーム 住宅型有料老人ホーム  
ライフドリーム新道東  
札幌市東区北34条東21丁目1-7

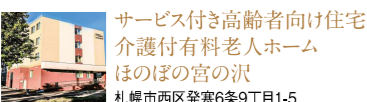


介護付有料老人ホーム  
ライフドリーム札幌東  
札幌市東区苗穂町16丁目4-11

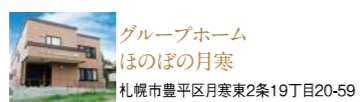
運営事業所

- ヘルパーステーション ライフ札幌清田
- ヘルパーステーション ライフ新道東
- 訪問看護テーション ライフ札幌
- ケアプランセンター ライフ新道東

グループ施設・事業所



サービス付き高齢者向け住宅  
介護付有料老人ホーム  
ほのぼの宮の沢  
札幌市西区発寒6条9丁目1-5



グループホーム  
ほのぼの月寒  
札幌市豊平区月寒東2条19丁目20-59



グループホーム  
ほのぼの音羽  
札幌市東区音羽町2丁目10-1

- 小規模多機能型居宅介護 はればれ



Life Dream

サービス付き高齢者向け住宅

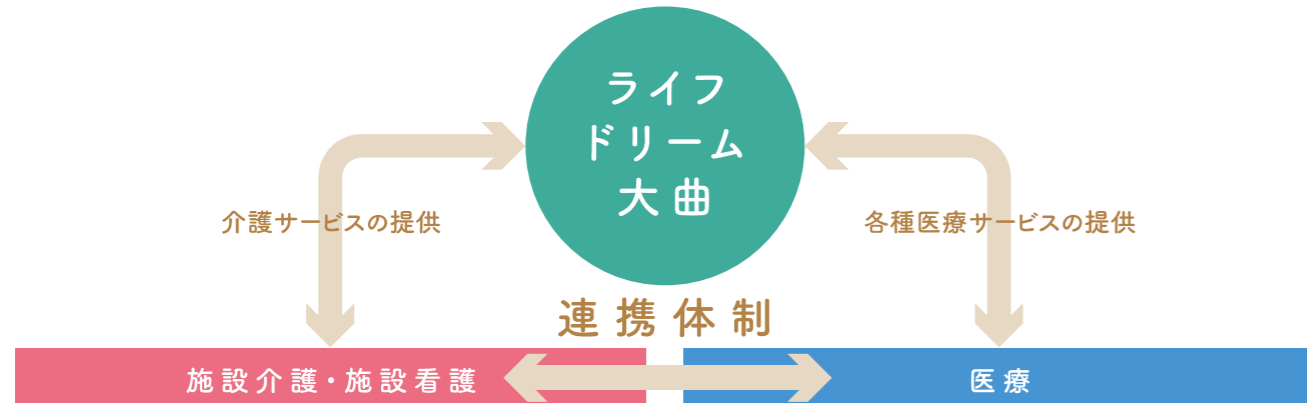
ライフドリーム大曲



# 施設体制

365日、施設介護職員が常駐。24時間の安心をご提供いたします。

『ライフドリーム大曲』では、毎日24時間施設介護職員が常駐するとともに、日中は看護職員が常駐。医療機関との連携もはかり、「介護と医療」をつなぎ、お客様に「質の高い安心」をご提供いたします。



いつでも手厚い介護・看護体制を整備。

施設介護職員が24時間サポートするとともに日中は看護職員も常駐しています。

さらに必要に応じて訪問看護事業所と連携を取ることで適切な対応が可能。日頃から一人一人の状態をきめ細かく把握し、気持ちに寄り添う介護・看護のあり方を求め続けています。

日常の健康管理から急病時まで安心。

定期的な訪問診療により、病気の小さな進行や心理的な変化にも気づきやすくなります。急変時にも、施設と医療機関が連携し、迅速に対応いたします。

※利用時には、別途医療費の自己負担が必要となります。

## 看護・介護サービス

- ・着替え・整容・口腔ケア（起床時・就寝時）
- ・食事介助
- ・外出介助（散歩・買い物）
- ・入浴介助・排せつ介助
- ・健康管理（血圧・体温などの体調チェック）
- ・薬の管理、服薬介助
- ・体操などの身体機能訓練
- ・通院の付き添い（有料の場合あり）

## 弊社で運営する介護保険事業所

### 訪問介護事業所

ヘルパーステーション ライフ札幌清田

### 居宅介護支援事業所

ケアプランセンター ライフ新道東

## 協力医療機関

### よしき内科消化器クリニック

診療科目／内科・消化器内科（胃腸科）  
協力内容／月に2回の訪問診療・日常の健康相談

### きよらか在宅クリニック

診療科目／内科・緩和ケア内科・外科  
協力内容／月に2回の訪問診療・日常の健康相談

### 医療法人社団北桜会 クリアー歯科

診療科目／歯科  
協力内容／必要に応じた訪問歯科診療、口腔ケア指導

# 充実の施設設備



施設外観



食堂



エレベーター



医療室



ハンディキャップトイレ



談話ルーム



個別浴室



大浴場

全館バリアフリー仕様。  
清潔感あふれる最新設備が  
快適な毎日をサポートします。

使いやすさと安全性の高い、開放的で明るい  
共用スペースをはじめ、館内まるごと  
ご自宅のようなくつろぎ空間。  
いつも笑い声があふれています。





# ルームタイプ

快適性とプライバシーを考慮し、全室個室・車椅子対応の4タイプの居室をご用意しています。



## A TYPE

Aタイプ 37室

- 専有面積 18.20㎡ (11.2帖)
- 設備 ナースコール、トイレ、照明、クローゼット、化粧洗面台、カーテン

使いやすさにこだわった快適空間。

A-タイプお部屋イメージ

※お一人様用  
※反転タイプもございます  
※ベッド・テーブル・イス・テレビは備え付けではありません

## D TYPE

Dタイプ 8室

- 専有面積 18.27㎡ (11.2帖)
- 設備 ナースコール、トイレ、照明、クローゼット、化粧洗面台、カーテン

水周りと収納スペースがまとまり、のびやかな空間。

D-タイプお部屋イメージ

※お一人様用  
※反転タイプもございます  
※ベッド・テーブル・イス・テレビは備え付けではありません

## B TYPE

Bタイプ 3室

- 専有面積 18.06㎡ (11.1帖)
- 設備 ナースコール、トイレ、照明、クローゼット、化粧洗面台、カーテン

家具のレイアウトがしやすい空間設計。

B-タイプお部屋イメージ

※お一人様用  
※ベッド・テーブル・イス・テレビは備え付けではありません

### 室内設備

安全性を追求しながら使いやすく、美しい仕様です。



## C TYPE

Cタイプ 2室

- 専有面積 22.36㎡ (13.8帖)
- 設備 ナースコール、トイレ、照明、クローゼット、化粧洗面台、カーテン

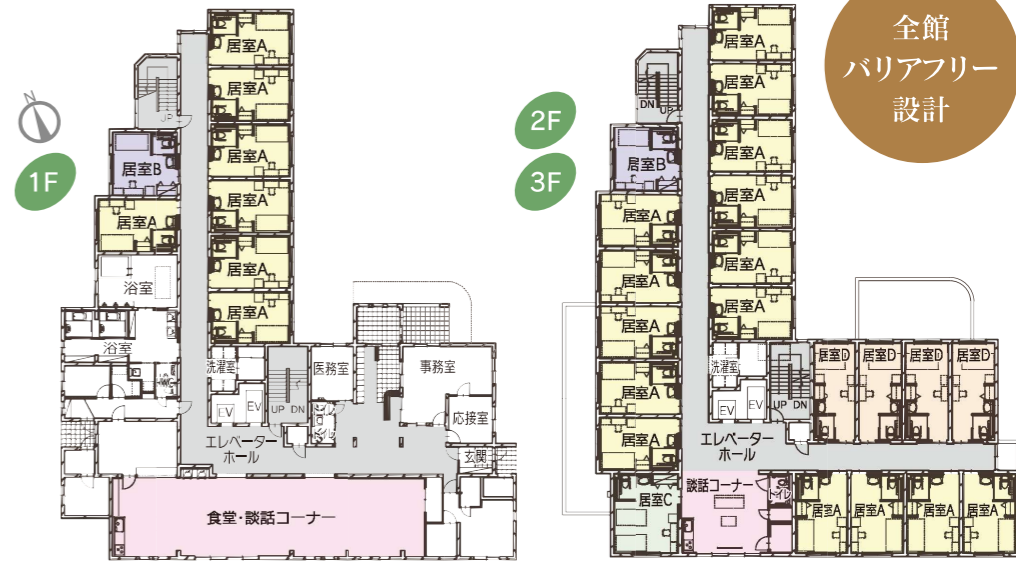
お二人様向けのゆとり設計。収納もたっぷり。

C-タイプお部屋イメージ

※お二人様用  
※ベッド・テーブル・イス・テレビは備え付けではありません

### 各階平面図

- 1F
- 事務室 ● 応接室
  - 医務室 ● 食堂・談話コーナー
  - 浴室(特殊浴槽完備)
  - 居室 ● 洗濯室 ● トイレ
- 2F/3F
- 居室 ● 談話コーナー
  - 洗濯室 ● トイレ





# 思いやりのお食事

## 1日3食をご提供。飽きないメニュー構成。 栄養やカロリーバランスも重視した楽しいお食事。

「地産地消」だけではなく栄養価や塩分、脂肪分などにも配慮した  
こだわりのお食事をご提供いたします。

### 美味しさへのこだわり

旬の道産食材を中心とした高齢者に優しいお食事



うなぎ

お客様に好評のメニュー  
●ちらし寿司 ●いなり寿司 ●栗ご飯と天ぶらの盛り合わせ  
●スパゲティミートソースなど



お寿司



手ごねハンバーグ



ジンギスカン

### 四季を感じるお食事

毎日のお食事で季節のうつろいを感じていただけるよう、できる限り地元産の旬の素材を選び、栄養価や食感を活かした調理を心がけています。また、行事のときには特別メニューをご用意します。

### バラエティに富んだお食事

通常のお食事でも時にはエスニック料理や流行のメニューまで。  
単調なサイクルにならないように、味以外でもお喜びいただけるよう趣向を凝らし、お出ししています。

### 様々な食事形態にも きめ細かく対応

お身体の状態や症状により刻み食、とろみ食、ミキサー食などの食事形態に対応いたします。また糖尿病食、腎臓病食、減塩食など治療食も医師や専門栄養士の指導の上、個別にご提供します。

※治療食の提供には、別途費用が発生する場合があります。  
また、内容によっては提供できない場合があります。

# ご入居までの流れ

## ①ご相談

ご不明な点や、ご見学の希望などございましたら、入居相談担当者にご相談ください。

## ②施設見学

施設にお越しいただき、居室、館内をご案内し、体制や費用等の説明をさせていただきます。

## ③お申込み

申込書にご署名いただきご提出いただけます。  
(※満床の場合は待機となります)

## ④各種情報書類の提出

診療情報提供書やその他お身体の状態がわかる書類等、介護保険証・介護保険負担割合証の写し、収入証明書等の写しをご提出ください。

## ⑤面談

担当者がお自宅又は病院等にお伺いし、心身状態や生活状況を確認いたします。

## ⑥判定会議

面談にて収集した情報とご提出いただいた書類をもとに入居の可否を判定いたします。

## ⑦入居日の決定ご契約

入居日、お荷物搬入日等をご相談させていただきます。

## ⑧ご契約

契約書・重要事項説明書・個人情報保護同意書等のご説明をし、ご署名・ご捺印いただけます。

## ⑨初期費用のご入金

入居日までに入居時費用(敷金として家賃の3か月分と当月分の日割月額利用料、次月の月額利用料)をお支払いください。

## ⑩ご入居

施設での新しい生活のスタートです。

### 契約に必要な書類等

契約者 住民票・印鑑・介護保険証の写し・医療保険証の写し 身元引受人 住民票・印鑑・印鑑証明書

※身元引受人のいらっしゃらない方はご相談ください。

### 施設概要

- |               |               |                 |                     |
|---------------|---------------|-----------------|---------------------|
| 【 類 型 】       | サービス付き高齢者向け住宅 | 【 入 居 戸 数 】     | 50戸(定員:52名)【駐車場】10台 |
| 【 介護居室区分 】    | 全室個室          | 【 開 設 年 月 】     | 平成25年4月             |
| 【 敷 地 面 積 】   | 1,047.07㎡     | 【 入 居 時 の 要 件 】 | 入居時要支援・要介護          |
| 【 建 築 面 積 】   | 613.81㎡       | 【 利用料支払い方式 】    | 月払い方式               |
| 【 建 築 延 面 積 】 | 1,725.02㎡     | 【 居室の権利形態 】     | 利用権方式               |
|               |               | 【 構 造 ・ 規 模 】   | 鉄筋コンクリート造・地上3階建て    |